

# El Viejo Topo



## Conflictividad y crisis España 2008-2013

José Daniel Lacalle

ISBN: 978-84-16288-46-5

Precio: 16 euros

196 págs.



Entre las importantes lagunas de la información económica y social en nuestro país se encuentran las que se refieren a las relaciones laborales, y dentro de ellas las relativas a la afiliación y elecciones sindicales, la siniestralidad en el trabajo y los conflictos laborales. Este último punto, la conflictividad laboral, es el que se pretende contribuir a clarificar desde este trabajo, que cubre los años de la crisis, desde 2008 a 2014.

Durante esta crisis se han producido tres hechos relevantes que han impulsado los inicios de regeneración democrática que estamos viviendo, variando el panorama político y laboral. El primero fue el movimiento 15-M, que se convirtió rápidamente en un modelo internacional, marcando nítidamente el desapego entre las instituciones y los ciudadanos de a pie; el segundo, el auge de los movimientos vecinales y las llamadas mareas, ligados a las reformas y recortes derivados de las políticas de austeridad y de la corrupción generalizada en las instituciones, y en tercer lugar la generalización de las marchas de la dignidad.

---

JOSÉ DANIEL LACALLE, Zaragoza 1939.

Ingeniero Aeronáutico, ha realizado trabajos sobre la sociología de las profesiones, de los trabajadores intelectuales, de las clases sociales y de la clase obrera, así como sobre las consecuencias sociales de las TIC y sobre la democracia económica dentro y fuera de la empresa; tiene publicados una decena de libros de forma individual y una quincena colectivos. En la actualidad coordina la publicación digital de la FIM *Indicadores Económicos y Laborales*, centrada fundamentalmente en el seguimiento del mercado laboral a través de la EPA y en el seguimiento de la conflictividad laboral. Sus últimas publicaciones son *La clase obrera en España. Continuidades, transformaciones, cambios* (El Viejo Topo, 2006) y *Trabajadores precarios, trabajadores sin derechos* (El Viejo Topo, 2009).

**Ediciones de Intervención Cultural, S. L.**

Juan de la Cierva 6, 08339 Vilassar de Dalt-Barcelona Telf: 93-755-08-32

[www.elviejotopo.com](http://www.elviejotopo.com)

PG. 159. La Tabla VII.IV.b no es la que corresponde, debería haberse incluido

Tabla VII.IV.a Conflictos gestionados por sindicatos %

Año	2008	2009	2010	2011	2012	2013
Porcentaje	58'7	73'5	60'3	56'1	45'5	53'6

PG. 159. El gráfico VII.IV.a tiene los años desordenados (el porcentaje de cada año es correcto)

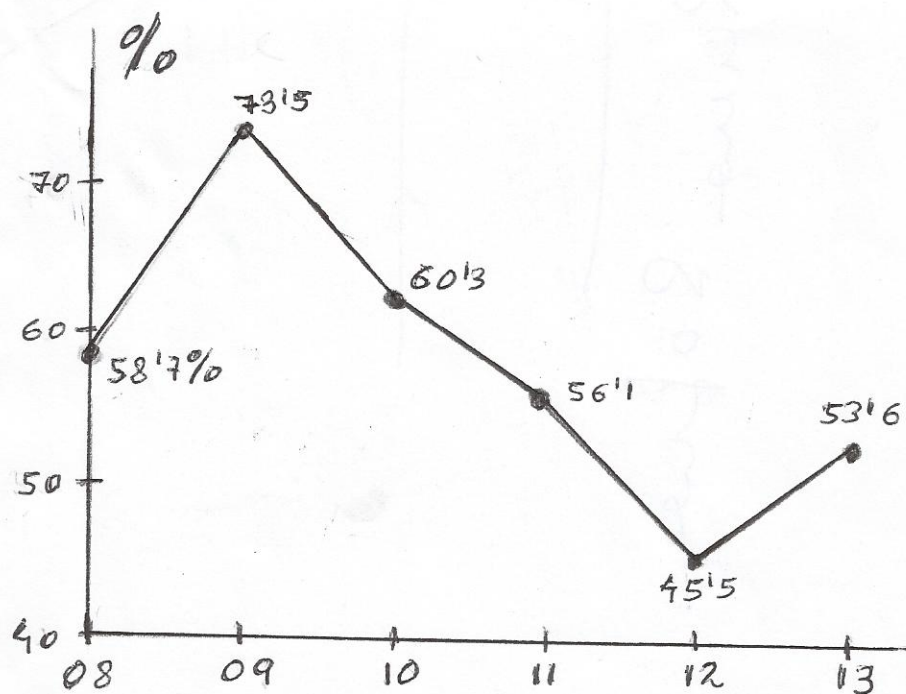


GRAFICO VII.IV.2 CONFLICTOS GESTIONADOS POR SINDICATOS Fuente Registro MO-FIM

PG.162. línea 8, debe decir 2007 y no 1997.

PG. 127. El Gráfico V.X.B.a incluido no es el que corresponde, debería haberse incluido el

Gráfico V.X.A.b Conflictividad. Distribución Sectorial Dentro Servicios

2008	2009	2010	2011	2012	2013
27'1	27'8	28'5	17'2	33'2	35'5

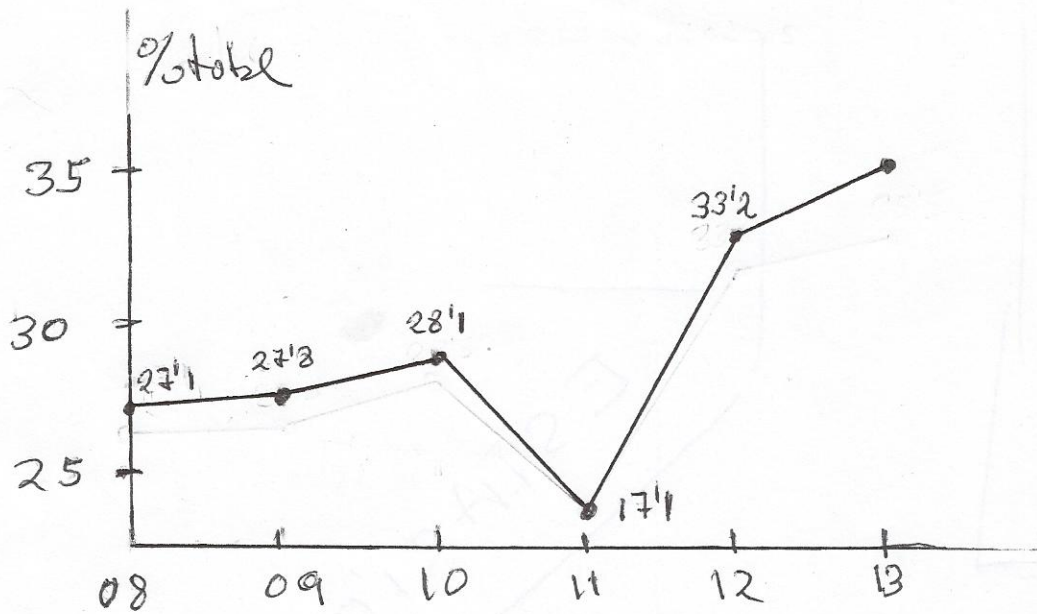


GRÁFICO V.X.A.b Distribución Sectorial Dentro Servicios Fuente MO-FIM

Segue →